

Impiegata come:

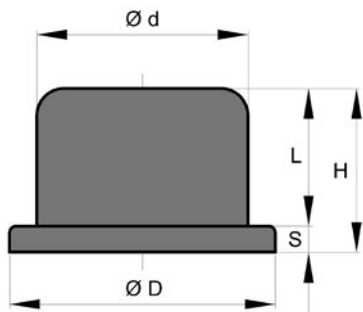
- Paraurti su impianti di trasporto e di sollevamento
- Sospensione su autocarri ed autobus
- Finecorsa per carri ponte

Realizzata in gomma naturale 55 sh.

Sopporta un carico massimo di 1000 daN con una freccia di 30 mm.

Impiegata come finecorsa o paraurti in genere.

PARACOLPI
(solo gomma)



TIPO	dimensioni [mm]				
	D	d	H	L	S
1	195	155	120	101	19
2	240	200	170	150	20
3	300	250	40	25	15

PARABORDI
(per barche)

