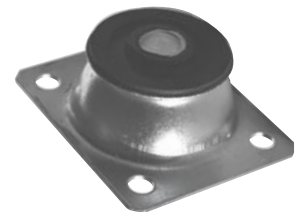
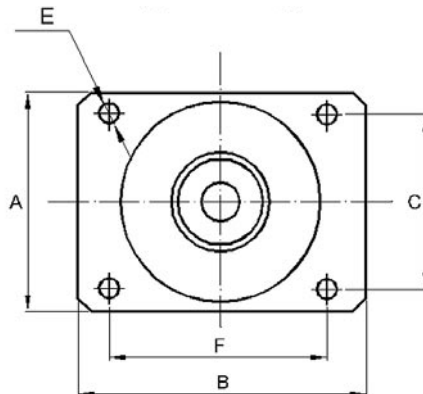
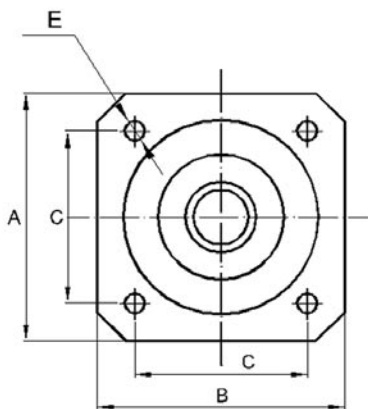
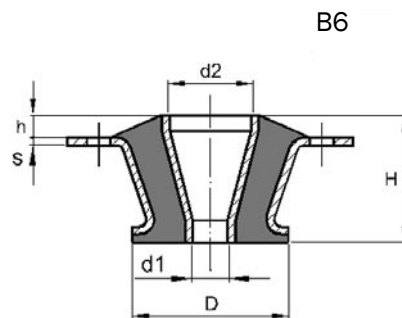
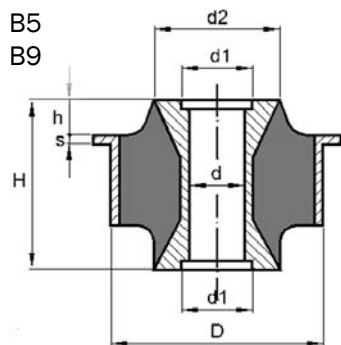


Particolarmente adatto a sopportare spinte assiali nei due sensi verticale e orizzontale, l'antivibrante a botte è impiegato =nella sospensione dei motori a scoppio, diesel, dei generatori, delle saldatrici, nella sospensione di cabine su veicoli industriali, o come bussola antivibrante.

A richiesta vengono forniti i suddetti particolari con i carichi diversi dalla tabella. I tipi B5 e B6 possono essere forniti con rondelle di contenimento.



B6



| TIPO | Dimensioni [mm] | | | | | | | | | | | carico statico [daN] | freccia [mm] | |
|------|-----------------|-----|----|-----|------|----|-----|----|----|-----|----|----------------------|--------------|-----|
| | A | B | C | D | E | F | d | d1 | d2 | H | h | | | S |
| B5 | 140 | 140 | 98 | 120 | 9 | - | 31 | 40 | 75 | 106 | 24 | 5 | 600 | 8 |
| B6 | 90 | 108 | 65 | 70 | 11 | 80 | - | 17 | 38 | 50 | 10 | 3,5 | 320 | 4,2 |
| B9 | 25 | 25 | 19 | 20 | 3,2 | - | 6,2 | - | 9 | 11 | 6 | 1 | 8 | 0,8 |
| BQ | 100 | 100 | 80 | - | 10,5 | 80 | 17 | - | - | 37 | 16 | 5 | | |